

# 豚の健やかな成長のために

## 日々の研究から

### 検査を実現



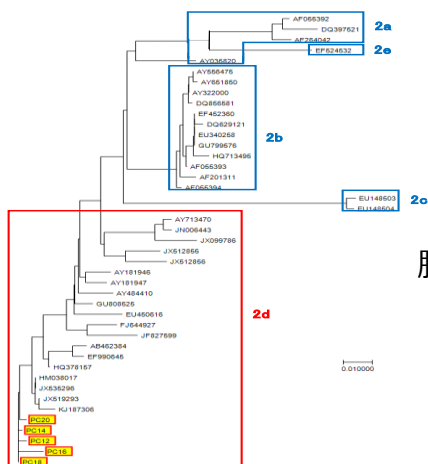
## 豚浮腫病 抗体検査

豚浮腫病の原因となるStx2e毒素を血液からの検査が実現

ELISA抗体価を見ることで農場内での疾病の

浸潤度と動き・流れを数値で確認でき

投薬プログラム、ワクチンプログラム設計に役立ちます。



## PCV2遺伝子解析

豚サーコウイルス2型(PCV2)シーケンス解析による型分析が可能に

PCV2型にはa、b、c、d、e型があり、

特徴が異なります。農場状態早期安定のための原因究明として  
ご活用ください。

## PCR検査

下記疾病について新たに検査可能になりました。

- ① サークウイルス3型 : PCRおよびリアルタイムPCR
- ② トキソプラズマ : リアルタイムPCR
- ③ 豚痘 : PCR
- ④ ダンス病(APPV) : PCR
- ⑤ E型肝炎 : PCR

検体に含まれる病原体遺伝子の有無を確認し、

疾病の究明を行います。



ご連絡は下記営業担当者まで

山田 : 080-1362-4340  
木間 : 080-1020-8882  
水野 : 090-3046-6088  
菊池 : 090-1060-9358

# 検査料金



検査項目	検査方法	検査納期	検体	検査費用
豚浮腫病 (Stx2e毒素)	ELISA法	5～8営業日	血液	¥ 2,000
豚サーコウイルス2型 (PCV2) a,b,c,d,e型別	シーケンス 解析	5～8営業日	血液、臓器	¥ 12,000
豚サーコウイルス3型 (PCV3)	PCR	3～8営業日	血液、臓器	¥ 6,000
	リアルタイム PCR(定量)	3～10営業日	血液、臓器	¥ 7,000
ダンス病 (非定型ペスチ ウイルス;APPV)	PCR	3～8営業日	血液、臓器	¥ 6,000
E型肝炎	PCR	3～8営業日	血液、臓器 生肉	¥ 6,000
豚痘	PCR	3～8営業日	病変皮膚	¥ 6,000
トキソプラズマ	リアルタイム PCR(定性)	3～8営業日	血液、臓器	¥ 7,000