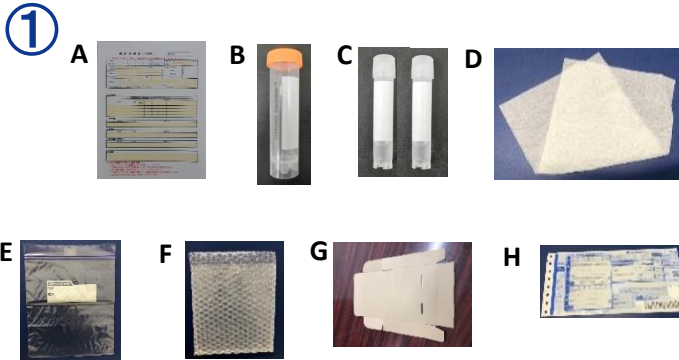


# 検査採取・発送方法

※都合により、検査キットは変更になる場合があります。



検査キットを確認してください。

A:依頼書 B:プラ容器(空及び不活化剤入、計2本)  
C:採取容器 D:吸水紙 E:ジッパー付き袋  
F:緩衝材袋 G:段ボール H:発送伝票

②

C:採取容器に、検体を入れ、蓋をしっかりと閉めてください。

採取量目安:

PCRをご要望の場合

…不活化剤入プラ容器に検体(尿、血液等)を、1.5mLの目盛を超えないように分注し、よく振ってください。

抗体検査をご要望の場合

…空のプラ容器に血清を0.8mL以上を分注してください。

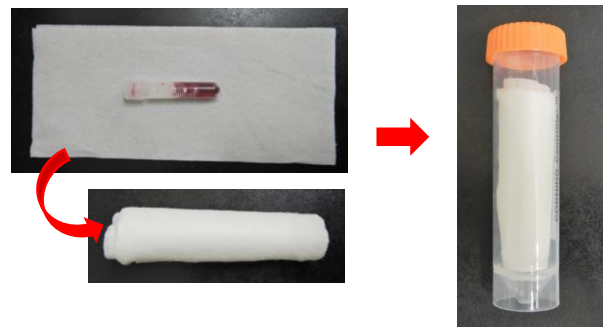


③



検体の準備が終わったら、検体名を記載してください。  
(こちらに記載してあるものが検査報告書に記載されます。)

④



D:吸水紙で検体を採取したC:採取容器を包んでください。それをB:プラ容器に収納してください

⑤



B:プラ容器に入れた C:採取容器を E:ジッパー付き袋、F:緩衝材袋の順に入れてください。

⑥



裏面に記載してある段ボールの組み立て方を参考に箱を作成し、A:依頼書、緩衝材に包んだC:採取容器を梱包してください

I:送り状を利用して『ゆうパック』にて郵便局から発送してください(チルドでご送付ください)。送り状には発送元連絡先、配達希望日のみを記載してください。(品名、摘要欄には、「チルド」)

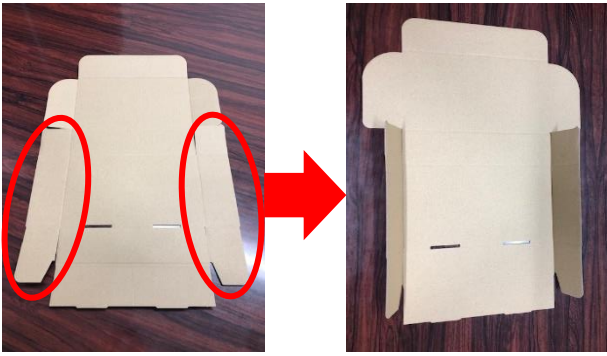
※検体の送付料金はおお客様のご負担となります

※発送した際、本社へ到着予定日時のご連絡を

よろしくご依頼申し上げます※

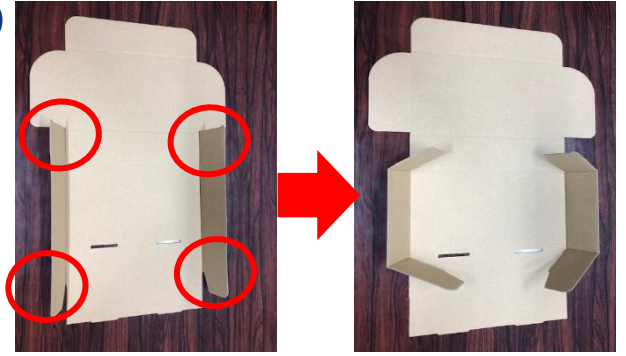
# 段ボール組み立て方法

①



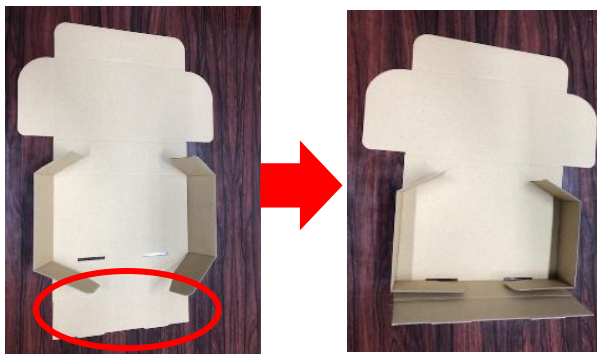
赤丸内の左右を山折りしてください

②



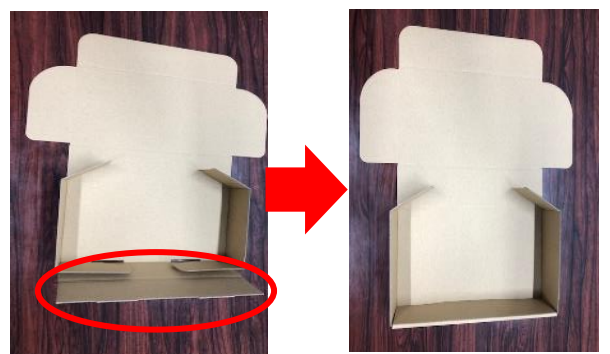
4つの赤丸の部分を内側に折り込んでください

③



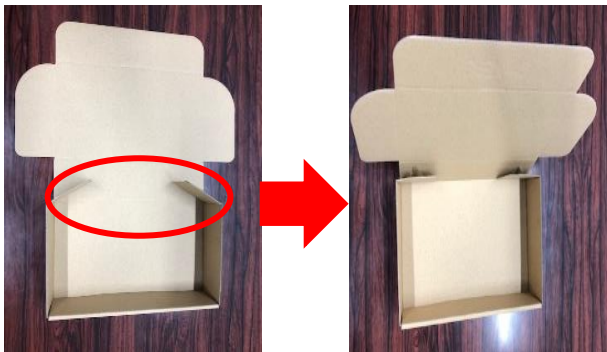
赤丸内を山折りしてください

④



赤丸内を中に折り込んでください

⑤



赤丸内を山折りしてください

⑥



赤丸内を山折りして箱内に折り込んでください

⑦

## 完成

ガムテープでしっかり梱包してください

